

Terra

**DER ANBAU AUF ERDSUBSTRAT
IM FREILAND UND IN TÖPFEN**

- HOHE ERTRÄGE**
- FÜR DEN IN- UND OUTDOORANBAU**
- QUALITÄT, DIE FÜR SICH SPRICHT**
- NATÜRLICHE ANBAUMETHODE**
- SEHR GEBRAUCHSFREUNDLICH**





HOHE ERTRÄGE

CANNA Terra-Produkte werden nicht umsonst von professionellen Züchtern auf der ganzen Welt verwendet. Von vielen wird der Anbau auf Erde mit Hilfe dieser Produkte als die natürliche Anbaumethode schlechthin angesehen.

FÜR DEN IN- UND OUTDOORANBAU

Die CANNA Terra-Produktreihe wurde sowohl für den In- als auch für den Outdooranbau entwickelt. Für optimale Er-

gebnisse werden CANNA Terra-Düngemittel gemeinsam mit Erds substraten wie CANNA Terra Professional und CANNA Terra Professional Plus verwendet.

QUALITÄT, DIE FÜR SICH SPRICHT

CANNA Terra war das erste Düngemittel, das für den Anbau auf Erde entwickelt wurde, und ist auch heute noch unübertroffen. Dies ist nicht zuletzt der revolutionären Terra-Nährstoffformel sowie den hohen, an die Produktion gestellten Qualitätsanforderungen zu verdanken.

NATÜRLICHE ANBAUMETHODE

CANNA-Düngemittel haben eine biotrope Wirkung, d.h., dass sie auf natürliche Weise in das System der Pflanze aufgenommen werden, wo sie für ein optimales Gleichgewicht in den Pflanzenzellen sorgen und die Widerstandskraft der Pflanze erhöhen. Im Gegensatz zu anderen Düngemitteln sind Terra-Dün-

gemittel schnell assimilierbar, was bei schnellwüchsigen Pflanzen sehr wichtig ist, da die verschiedenen Entwicklungsphasen rasch aufeinanderfolgen. Da die Aufnahme der in den Düngemitteln enthaltenen Nährstoffe kaum Energie kostet, kann die Pflanze nahezu ihre gesamte Energie in das Wachstum und die Blüte stecken.

SEHR GEBRAUCHSFREUNDLICH

Für den Erdbau sind zwei verschiedene Düngemittel - eines für die Wachstums- und eines für die Blütephase - erhältlich. Dadurch wird die Pflanze in jeder Entwicklungsphase mit den richtigen Nährstoffen versorgt. Die Dosierung und Zusammensetzung der CANNA Terra-Düngemittel wurde außerdem so gewählt, dass auch unerfahrene Züchter damit ausgezeichnete Erträge erzielen können.



TERRA VEGA

Ein gesundes und kräftiges Wachstum ist an vitalen Trieben und einer üppigen Wurzelbildung - beides wichtige Voraussetzungen für hohe Erträge - zu erkennen. Terra Vega wurde speziell entwickelt, um die Bedürfnisse der Pflanze in der Wachstumsphase zu decken. Da Terra Vega reich an sofort assimilierbaren Stickstoffverbindungen, hochwertigen EDDHA-Eisenchelaten und Spurenelementen ist, wird von Anfang an eine vollständige Aufnahme der Nährstoffe und eine gleichmäßige Wasserverteilung gewährleistet. Dieser Dünger ist auf verschiedene Sorten von Erde, wie vorgegünte, nährstoffarme oder bereits einmal verwendete Erde, abgestimmt.

TERRA FLORES

Während der Blütephase der Pflanze spielen die sofortige Aufnahmefähigkeit und die richtige Zusammensetzung der Nährstoffe eine entscheidende Rolle. Die Neigung von Erde, Nährstoffionen zu binden, wird durch die Terra Flores-Nährstoffformel aufgehoben. Terra Flores sorgt für eine außerordentliche Blütenbildung und enthält alle Nährstoffe, die die Pflanze während der Blütephase benötigt. Terra Flores ist darüber hinaus auch reich an chelatierten Spurenelementen in sofort assimilierbarer Form, was eine üppige Blüte garantiert.

TERRA PROFESSIONAL UND TERRA PROFESSIONAL PLUS

Diese Substrate setzen sich aus exklusiven und hochwertigen organischen Substanzen, wie lockerem Weißtorf und Rindenarten, mit ihren charakteristischen antiseptischen Eigenschaften zusammen, was für eine äußerst gute Durchwurzelung und sehr dicke Stängel sorgt. Der schnellere Stoffwechsel und geringe Krankheitsbefall führen gemeinsam zu außerordentlich hohen Erträgen. Diese Eigenschaften sind es unter anderem, die CANNA Terra hervorragend für den Einsatz bei schnell wachsenden Pflanzen geeignet machen.

TERRA SEEDMIX

CANNA Terra Seedmix hat - bedingt durch seine homogene, stabile Struktur - eine höhere Wasseraufnahmefähigkeit als andere Erds substrate, wodurch optimale Bedingungen für eine vollständige Keimung des Samens geschaffen werden. CANNA Terra Seedmix lässt sich auch mit Erfolg zur Förderung der Wurzelbildung bei Stecklingen einsetzen.



© CANNA - www.canna.com

Aqua

DER ANBAU IN HYDROKULTUR

- HOHE ERTRÄGE
- SEHR GEBRAUCHSFREUNDLICH
- PRÄZISIONSANBAU
- DURCH UND DURCH GETESTET
- DAS ANBAUSYSTEM DER ZUKUNFT



Aqua

HOHE ERTRÄGE

CANNA Aqua wird als Düngemittel in Hydrokultursystemen eingesetzt, bei denen die Nährlösung aufgefangen und recirkuliert wird. Bei dieser Anbaumethode wird weder Erde noch ein anderes Substrat verwendet; die Pflanze nimmt alle benötigten Nährstoffe direkt vom Wasser über die Wurzeln auf.

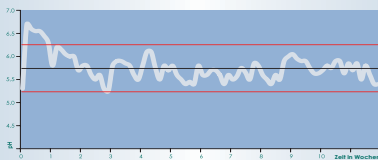
Durch die präzise Abstimmung der Nährstoffzufuhr auf die Wachstums- und Blütephase der schnell wachsenden Pflanzen sorgt CANNA Aqua für unvergleichlich hohe Erträge. Nicht umsonst verwendet das Gros der Hydrokultur-Grower in Großbritannien, wo diese Systeme mit großer Vorliebe eingesetzt werden, CANNA Aqua-Düngemittel.

SEHR GEBRAUCHSFREUNDLICH

Da die Pflanzen nicht alle Nährstoffe in gleicher Menge und Geschwindigkeit aufnehmen, ändern sich mit der Zeit die Zusammensetzung und der Säuregrad der Nährlösung. Mit CANNA Aqua kann die Pflanze stets alle von ihren benöti-

gten Nährstoffen in der richtigen Menge aufnehmen und reguliert dadurch auch gleichzeitig selbst den pH-Wert, so dass dieser immer im optimalen Bereich bleibt.

Der pH-Wert schwankt zwischen den optimalen Werten von 5,2 und 6,2 (Achtung: Beim Anwurzeln kann dieser Wert kurz überschritten werden) und braucht daher nicht korrigiert zu werden. Die Graphik zeigt den natürlichen Verlauf



(ohne pH-Wert-Korrektur)

CANNA Aqua ist in dieser Hinsicht im Vergleich zu allen anderen erhältlichen Düngemitteln einzigartig. Dadurch wird der Anbau von schnell wachsenden Pflanzen selbst in den komplexesten Systemen zu einem wahren Kinderspiel.

PRÄZISIONSANBAU

Züchter, die CANNA Aqua-Dünger verwenden, haben die Entwicklung ihrer Pflanzen am liebsten selbst im Griff. Mit dieser Produktreihe können Züchter selbst mit großer Präzision bestimmen, welche Nährstoffe die Pflanze aufnimmt. Da ohne Substrat angebaut wird, kann durch Messung des pH-Werts der ablaufenden Nährlösung genau festgestellt werden, welche Nährstoffe der Pflanze

zur Verfügung stehen. Substrate haben eine Speicherwirkung, wodurch Nährstoffe mitunter verzögert abgegeben werden. Um eine möglichst optimale Nährstoffversorgung der Pflanze in den verschiedenen Entwicklungsphasen zu gewährleisten, wurden die Düngemittel Aqua Vega und Aqua Flores entwickelt.

DURCH UND DURCH GETESTET

Aufgrund der strengen Qualitätsanforderungen, die CANNA an seine Produkte stellt, wurde CANNA Aqua erst 1999 auf den Markt gebracht. Nach jahrelangen Tests und Untersuchungen, darunter unzähligen Anbautests in CannaResearch Laboratorien, kam CANNA schließlich auf die richtige Formel - dies nicht zuletzt durch die bis dahin ungekannt intensive Zusammenarbeit mit einer ausgewählten Gruppe von Züchtern. Diese einzigartige Kombination von Labor- und Feldversuchen lieferte eine enorme Menge an wertvollen Informationen. Das Ergebnis kann sich sehen lassen: ein Produkt, das in puncto Anwendbarkeit, pH-Wert-Stabilität, Ertrag und Benutzerfreundlichkeit seinesgleichen sucht.

DAS ANBAUSYSTEM DER ZUKUNFT

Beim Heimanbau der Zukunft darf ein Anbaumedium für Hydrokultur selbstverständlich nicht fehlen. Hydrokultursysteme sind sowohl groß- als auch kleinflächig einsetzbar und versetzen den Züchter durch die direkt steuerbare Zugabe einer optimierten Nährstofflösung in die Lage, wesent-



lich höhere Erträge zu erzielen. Durch die Entwicklung immer ausgeklügelterer Messgeräte sowie aufgrund technologischer Innovationen sehen auch die Zukunftsperspektiven für Hydrokultursysteme durchaus positiv aus. Hydrokulturen machen es schließlich möglich, Astronauten bei Mars Expeditionen mit frischer Nahrung zu versorgen.

AQUA VEGA

Aqua Vega wurde speziell entwickelt, um die Bedürfnisse der Pflanze in der Wachstumsphase zu decken. Aqua Vega wird in recirkulierenden Systemen, wie NFT- oder Ebbe-und-Flutsystemen, sowie beim Einsatz von Blähton als Substrat verwendet. Dank der in Aqua Vega enthaltenen, sofort assimilierba-



ren Stickstoffverbindungen, hochwertigen EDDHA-Eisenchelate und Spurenelemente wird ein optimaler Beginn der Blütephase gewährleistet.

AQUA FLORES

Aqua Flores versorgt die schnell wachsende Pflanze mit allen Nährstoffen, die sie zu Beginn der Blütephase benötigt. Während der Bedarf an Stickstoff in dieser Phase zusehends abnimmt, steigt der Bedarf an Kalium und Phosphat rasant an. Aqua Flores enthält nicht nur viele

Kiesel-, Humin- und Fulvinsäureverbindungen, die für eine optimale Nährstoffaufnahme sorgen, sondern auch chelierte Spurenelemente in sofort assimilierbarer Form, die eine üppige Blüte stimulieren.



DE 000002004023 3215

Hydro

**DER ANBAU AUF STEINWOLLE
UND ANDEREN SUBSTRATEN**

- JAHRELANG ERPROBT
- PRÄZISIONSANBAU
- OFFENE SYSTEME
- HOHE ERTRÄGE



Hydro

JAHRELANG ERPROBT

Mit der Markteinführung der CANNA HYDRO-Düngemittel für schnell wachsende Pflanzen gelang CANNA der Durchbruch beim Anbau auf Substraten. Damit konnte Erde als Substrat durch inerte Anbaumethoden ersetzt werden. Inerte Anbaumethoden, wie z. B. Steinwolle, enthalten keinerlei Nährstoffe. Beim Anbau auf diesen Substraten werden alle von der Pflanze benötigten Nährstoffe über HYDRO-Düngemittel zugeführt. CANNA HYDRO wird in erster Linie in offenen Systemen, so genannten Einwegsystemen, verwendet. Dabei handelt es sich um Systeme, bei denen das Substrat kontinuierlich mit frischer Nährlösung versorgt wird. CANNA HYDRO ist seit jeher das in den Niederlanden am häufigsten verwendete Düngemittel.

PRÄZISIONSANBAU

Mit CANNA HYDRO können Züchter das Nährstoffangebot optimal regulieren, als ob die Pflanzen an eine Infusion angeschlossen wären. Dies erfordert zwar mehr Sachkenntnis als beispielsweise der Anbau auf Erde; Allerdings wird dieser Nachteil wieder durch höhere Erträge wettgemacht. Auf diese Weise können der Pflanze sofort bei ersten Anzeichen von Mangelerscheinungen die fehlenden Nährstoffe zugeführt werden. Durch die Zugabe von CANNA HYDRO wird darüber hinaus sichergestellt, dass mit den Nährstoffen keine schädlichen Ballaststoffe zugeführt werden, die die Entwicklung der Pflanzen unmittelbar beeinträchtigen können.

HARTES UND WEICHES WASSER

Welche Nährstoffe vorhanden sind, hängt nicht zuletzt auch von der Wasserqualität ab. Diese wirkt sich unter anderem auf die Verfügbarkeit und das Angebot von Nährstoffen aus. Hartes Wasser enthält mehr gelöste Nährstoffe (wie z. B. Magnesium und Kalk) als weiches Wasser, während bei weichem Wasser weniger Säure zur Einstellung des richtigen pH-Werts benötigt wird. Dies wirkt sich ebenfalls auf die Verfügbarkeit der vor-

handenen Nährstoffe aus. Da die Zusammensetzung des Wassers stark vom Härtegrad abhängt, ist es nur logisch, dass CANNA HYDRO-Dünger für hartes und weiches Wasser angeboten werden.

OFFENE SYSTEME

Der Anbau auf inerten Medien ist im niederländischen Gartenbausektor nach wie vor die Anbaumethode schlechthin. In offenen Systemen fließt die Nährlösung nur einmal an den Wurzeln entlang und wird danach sofort abgeleitet. Dies bedeutet, dass der Erfolg von der richtigen Zusammensetzung der Nährlösung abhängt.

HOHE ERTRÄGE

CANNA HYDRO ist eines jener Erfolgsprodukte, denen CANNA seinen hohen Bekanntheitsgrad verdankt. Mit HYDRO wird der Präzisionsanbau zu einem fesselnden Erlebnis. Die zunehmende Erfahrung von Indoorzüchtern mit CANNA HYDRO wird von der Pflanze mit immer volleren und dickeren Blütenständen belohnt. Professionelle Züchter sind nach jeder Ernte aufs Neue von ihren außergewöhnlichen Erfolgen begeistert.



HYDRO VEGA

Zu Beginn der Wachstumsphase wird die Basis für die spätere Blütenbildung und den sich daraus ergebenden Ertrag gelegt. Vitale Triebe und eine üppige Wurzelbildung sind Kennzeichen eines gesunden und kräftigen Wachstums. HYDRO Vega wurde speziell entwickelt, um die Bedürfnisse der Pflanze in der Wachstumsphase zu decken, und wurde dazu auf diverse inerte Anbaumethoden abgestimmt. Da HYDRO Vega reich an sofort assimilierbaren Stickstoffverbindungen, hochwertigen EDDHA-Eisenchelaten und Spurenelementen ist, wird von Anfang an eine vollständige Aufnahme der Nährstoffe und eine gleichmäßige Wasserverteilung gewährleistet.

HYDRO FLORES

Während der Blütephase der Pflanze spielen die sofortige Aufnahmefähigkeit und richtige Zusammensetzung der Nährstoffe eine entscheidende Rolle. HYDRO Flores stimuliert die Blütenbildung und enthält alle Nährstoffe, die die Pflanze während der Blütephase benötigt. In dieser Phase nimmt der Bedarf an Stickstoff zusehends ab, während der Bedarf an Kalium und Phosphat ansteigt. Dieses einzigartige Düngemittel enthält unter anderem zahlreiche chelatierte Spurenelemente in sofort assimilierbarer Form, die eine üppige Blüte gewährleisten.



CANNA

The solution for growth and bloom

Quality proves itself!

DE 00000202023 3215

COGR

Gebrauchsanweisung

Größere Ernte!

Bessere Wurzel Entwicklung

Ideal für den Transport



Das erprobte CANNA COGr Sortiment, entwickelt sich zur Zeit in Holland zu der bevorzugten Methode für den Anbau auf Coco Matten. Komprimierte, ungepufferte Coco Matten bilden die Grundlage dieses Systems. Der Züchter muss die Matten vor dem Gebrauch im speziellen COGr Buffering Agent einweichen und dann während der Wachstumsphase mit COGr Vega düngen. In der Blütenphase muss schließlich auf COGr Flores umgestellt werden. COGr Vega und COGr Flores enthalten Humin- und Fulvinsäure, welche die Nährstoffaufnahme fördern, sowie Silikon für bessere Widerstandskraft gegen Krankheiten und Schädlinge. Wenn Sie dieses System in Töpfen verwenden möchten, sollten Sie die Matten ganz normal puffern und dann in Töpfe füllen. Jede Matte ergibt 21 bis 25 Liter unkomprimiertes Coco. 1 Liter COGr Buffering Agent wird in 500 Liter Wasser verdünnt, eine Anwendung pro Ernte. Eine 2 Liter Packung COGr Nährstoffe (1 Liter A, 1 Liter B) ergibt bis zu 250 Liter Nährlösung in voller Stärke. Universelle Formulierung für hartes und weiches Wasser.

CANNA COGr Gebrauchsanweisung



• Die COGr-Kokosmatten werden gepresst und trocken geliefert, was den Transport und die Lagerung vereinfacht.

• Um ein geeignetes Wachstumsmedium zu erhalten, müssen die COGr-Kokosmatten zuerst mit einer speziell dazu entwickelten COGr Buffer Agent eingeweicht und gepuffert werden. Die Matten müssen von ihrem Anfangsvolumen von 3 Litern auf 17 Liter Qualitätssubstrat anschwellen.

• Verdünnen Sie den Buffer Agent im Verhältnis 1:500 mit Wasser und erhöhen Sie den pH-Wert auf 5,5-5,8.

• Führen Sie pro COGr-Kokosplatte $\pm 12,5$ Liter verdünnten Buffer Agent z.B. mit einer Gießkanne oder einem Gartenschlauch zu.

• Perforieren Sie je nach dem von Ihnen verwendeten System vor oder nach der Zugabe des Buffer Agents die Matten.

• Lassen Sie das mit Buffer Agent voll-gesaugte COGr-Kokoss substrat 24 Stunden ruhen und puffern. Lassen Sie

danach die überschüssige Lösung ablaufen und bringen Sie Pflanzlöcher in der Matten an.

• Auf dem COGr-Kokoss substrat können nun Pflanzen eingesetzt werden.

• Sobald die ersten Stecklinge erscheinen, empfiehlt es sich, RHIZOTONIC zu verabreichen. RHIZOTONIC stimuliert die Wurzelbildung und die Einwurzelung in den Kokosmatten. Die Pflanzen entwickeln sich rascher, was zu einer höheren Produktion führt. RHIZOTONIC kann durch Blattbestäubung, mit einer Gießkanne oder über Tropfschläuche verabreicht werden.

• Führen Sie COGr Vega anfangs mit einem EC-Wert von 1,5 mS/cm² und einem pH-Wert von 5,5-5,8 zu.

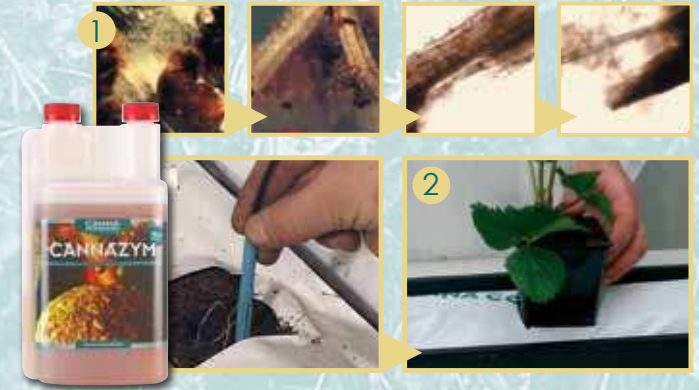
• Sind die Pflanzen gut verwurzelt, steigern Sie das Verhältnis auf 1:250. Der empfohlene EC-Wert beträgt je nach Qualität und EC-Wert des Wassers 1,8-2,4 mS/cm².

• Verwenden Sie COGr Vega in der Wachstumsphase und in den ersten 2-3 Wochen der Blütenphase (12-Stunden Beleuchtungsperiode). Sobald das Wachstum stagniert und die Blütenbildung beginnt, wird es Zeit, auf COGr Flores (Mischverhältnis 1:250; EC-Wert 1,8-2,7 mS/cm²; pH-Wert 5,5-5,8) umzusteigen.

• Während der Blütephase hat die Pflanze einen höheren Bedarf an Phosphat und Kalium. Diesem Bedarf kann dadurch entsprochen werden, dass 4 Wochen vor der Ernte eine Woche lang PK 13/14 verabreicht wird. Resultat: viele Blüten und höhere Erträge.

• Beenden Sie die Zugabe von COGr Flores eine Woche vor der Ernte.

• Verabreichen Sie in der letzten Woche nur Wasser und CANNAZYM.



Wiederverwendung:

COGr-Kokoss substrat eignet sich wegen seiner Robustheit hervorragend dazu, dreimal hintereinander verwendet zu werden, ohne dabei an Qualität einzubüßen.

• Ernten Sie die Pflanzen und entfernen Sie die Pflanzenreste an der Oberfläche.

• Spülen Sie das COGr-Kokoss substrat gründlich mit einer doppelten Dosis CANNAZYM und lassen Sie es 24 Stunden ruhen.

• Buffer Agent ist nun nicht mehr erforderlich. Sie können sofort mit dem Züchten beginnen.

Wasserzufuhr:

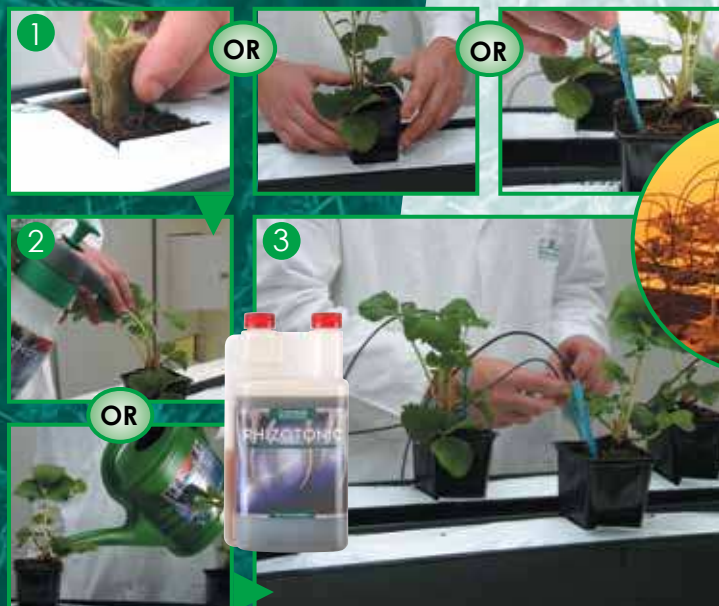
Die empfohlene Wasserzufuhr bei ausgewachsenen Pflanzen beträgt 4-6 Liter/m² pro Tag. Bei der Bewässerung über ein Tropfsystem wird empfohlen, dieses ein- bis dreimal täglich einzuschalten. In diesem Fall sollte auch vorzugsweise nur tagsüber bewässert werden, während die Lampen eingeschaltet sind. Sorgen Sie für eine ausreichende Drainage (10-20%). Bei salzreichem Leitungswasser (EC-Wert >0,6 mS/cm²) muss mehr drainiert werden, um eine Anhäufung von Mineralien zu verhindern.



Tipps

• Wenn die Zucht in Pflanzenbehältern mit einem geschlossenen Drainagesystem erfolgt, ist es einfacher, zuerst für Drainagelöcher zu sorgen, das COGr-Kokoss substrat um zudrehen und den Pflanzcontainer anschließend mit Buffer Agent voll laufen zu lassen.

• Sobald die Pflanzen nach zwei Wochen gut in den COGr-Kokosmatten verwurzelt sind, empfehlen wir Ihnen, der Nährlösung CANNAZYM zuzuführen. CANNAZYM baut tote Wurzeln ab, sorgt für eine bessere Durchlüftung der Matte, verhindert Pflanzenkrankheiten, fördert die Entstehung von Mikroorganismen im Boden und führt den Wurzeln zusätzliche Nährstoffe zu. CANNAZYM kann der Nährlösung entweder konstant (in einem Mischverhältnis von 1:400) oder einmal wöchentlich (in einem Mischverhältnis von 1:100) zugeführt werden. CANNAZYM sorgt außerdem dafür, dass das COGr-Kokoss substrat besser wiederverwendet werden kann.



Coco

DER ANBAU AUF KOKOSSUBSTRAT

- HOHE ERTRÄGE
- REICH AN MIKROORGANISMEN
- UMWELTVERTRÄGLICH
- ANBAU OHNE AUFWAND
- HOHE WASSERSPEICHERKRAFT





HOHE ERTRÄGE

CANNA Coco war das erste Substrat, das sich speziell für den Anbau von schnell wachsenden Pflanzen auf Kokos eignete. Mittlerweile hat es sich zum weitaus beliebtesten Anbaumedium für Profi- und Hobbyzüchter entwickelt. Die ausgeklügelte Kombination von hochwertigen Substraten und Düngemitteln bürgt für optimale Erträge. Züchter, die mit Kokossubstrat arbeiten und für ihre Pflanzen nur das Allerbeste wollen, verwenden ausschließlich CANNA Coco.

REICH AN MIKROORGANISMEN

CANNA Coco ist das einzige mit dem RHP-Gütesiegel ausgezeichnete Kokossubstrat, das nicht mit Dampf behandelt wird. Dadurch enthält CANNA Coco zahlreiche nützliche Mikroorganismen (wie z. B. Trichoderma), die die Pflanzen vor Wurzelfäule und anderen Krankheitserregern schützen. Trichoderma ist außerdem dafür bekannt, dass es die Wurzelbildung fördert. Andere RHP-zertifizierte Substrate werden mit Dampf behandelt, wodurch diese nützlichen Mikroorganismen abgetötet werden und das natürliche Gleichgewicht gestört wird.

UMWELTVERTRÄGLICH

CANNA Coco-Substrat ist ein umweltfreundliches Produkt, das in erster Linie aus Kokosfasern besteht. Bei der Herstellung dieses nachhaltigen Anbaumediums kommen keine energieaufwendigen Produktionsverfahren zum Einsatz. Kokosfasern fallen als Nebenprodukt beim Abschälen der äußeren Schale der

Kokosnuss, eines Naturprodukts, das das ganze Jahr über geerntet wird, an.

ANBAU OHNE AUFWAND

CANNA Coco-Substrat verfügt über ein einzigartiges Speichervermögen. Seine schwammartige Struktur sorgt dafür, dass die im CANNA Coco A- und B-Dünger enthaltenen Nährstoffe bereits in der Wachstumsphase im Kokos gespeichert werden. Die Pflanze kann dadurch selbst die Menge und den Zeitpunkt der Nährstoffaufnahme bestimmen.

HOHE WASSERSPEICHERKRAFT

Kokosfasern besitzen eine derart gute Kapillarwirkung, dass sie ausreichend Flüssigkeit und Nährstoffe speichern können. Dadurch ist die Pflanze in der Lage, (beispielsweise bei Ausfall der Nährstoffpumpe) längere Zeit ohne Wasser auszukommen.



CANNA COCO A- & B-Dünger

Nach jahrelangen Untersuchungen von Boden-, Drainage- und Blattproben ist es CANNA als erstem Hersteller gelungen, einen Dünger zu entwickeln, der die besonderen Eigenschaften von Kokossubstrat berücksichtigt. CANNA Coco A- & B-Dünger enthalten neben hochwertigen Mineralstoffen auch natürliche Chelate, Humin- und Fulvinsäuren, die eine optimale Nährstoffversorgung der Pflanze gewährleisten. Züchter auf der ganzen Welt sind seit Jahren über das explosive Wachstum und die üppige Blüte auf CANNA Coco-Substrat begeistert. Aufgrund der einzigartigen Speicherwirkung des Kokossubstrats werden CANNA Coco A- & B-Dünger sowohl in der Wachstums- als auch in der Blütephase eingesetzt.

CANNA COCO-SUBSTRAT

CANNA Coco ist ein 100 % organisches Produkt mit feiner und homogener Struktur ohne chemische Zusätze, schädliche Viren oder Krankheitserreger. Es zeichnet sich gegenüber anderen Substraten in erster Linie durch sein erstklassiges Ausgangsmaterial und seine Reinheit aus. Da es nicht sterilisiert wird, bleiben sowohl seine natürliche schwammartige Faserstruktur als auch die im Kokossub-

strat enthaltenen nützlichen Pilze (wie z. B. Trichoderma) erhalten, die die Pflanze vor Bodenkrankheiten schützen. CANNA Coco fördert nicht nur eine gute Einwurzelung und ein kräftiges Wachstum, sondern ist auch ein mehrmals wiederverwendbares Anbaumedium. Dieses Substrat kombiniert die Vorteile des Anbaus auf Erde (Genügsamkeit und organische Zusammensetzung des Substrats) mit jener des Anbaus auf Steinwolle (Präzision der Nährstoffzugabe). Durch sein komplexes Luft-Wassersystem ist es anderen Substraten weit überlegen. CANNA Coco-Substrat wurde speziell für den Heimanbau unter Einsatz von CANNA-Produkten entwickelt und entsprechend abgestimmt.



100% biologischer Anbau mit BIOCANNA

Die einzige biologische Marke, die sowohl für die Wachstums- als auch für die Blütephase zertifizierte Produkte bietet.



Vom Anfang ...

Bio Terra Plus



Bio Terra Plus besteht aus 100% natürlichen Substanzen und darf somit beim biologischen Anbau eingesetzt werden. Bio Terra Plus setzt sich aus hochwertigen Torfarten, wie z. B. dem nährstoffreichen und luftigen Weißtorf, zusammen. Neben der luftigen Struktur des Weißtorfes zeichnet sich

das Substrat auch durch die natürliche schimmeltötende Wirkung der untergemischten Baumrindenstücke aus. Bio Terra Plus ist mit biologisch zertifizierten Inhaltsstoffen, wie Knochenmehl, Fledermausguano und verschiedenen, aus natürlichen Quellen stammenden Spurenelementen, vorgedüngt.

Bio Vega



Bio Vega wurde speziell entwickelt, um die Bedürfnisse der Pflanze in der Wachstumsphase zu decken. Der in Bio Vega enthaltene organisch gebundene Stickstoff Betain wird je nach Bedarf der Pflanze leicht im Substrat freigesetzt.

Damit ist eine vollständige Aufnahme der richtigen Nährstoffe vom Beginn der Wachstumsphase an gewährleistet und werden selbst sehr schnellwüchsige Pflanzen bis zum Beginn der Blütephase optimal mit Nährstoffen versorgt.



Bio Flores



Während der Blütephase der Pflanze spielen die sofortige Aufnahmefähigkeit und richtige Zusammensetzung der Nährstoffe eine entscheidende Rolle. Bio Flores sorgt für ein ausgeglichenes Angebot an Nährstoffen, das den nährstoffbindenden Eigenschaften des Erds substrats angepasst ist. Darüber hinaus stimuliert Bio Flores die Blütenbildung und enthält alle Nährstoffe, die die Pflanze während der Blütephase benötigt.

Weitere Informationen findet Ihr in unserer BIOCANNA

BioBOOST



BioBOOST ist ein ertragserhöhendes Mittel, das beim biologischen Anbau von schnell wachsenden Pflanzen eingesetzt wird. BioBOOST sorgt für eine kräftige und gesunde Blütenbildung der Pflanze. BioBOOST ist kein Nährstoffzusatz, sondern ein auf natürliche Weise fermentierter Pflanzenextrakt mit blühstimulierenden und geschmacksverbessernden Eigenschaften. BioBOOST war bis vor kurzem nur in hohen Konzentrationen erhältlich. Auf vielseitigen Wunsch und nach umfassenden Untersuchungen wurde die Formel jedoch geändert. BioBOOST besitzt die gleichen Wirkeigenschaften,

nun jedoch in einer Formel, die den Bedürfnissen vieler Züchter besser entgegen kommt. BioBOOST besteht aus einer hoch wirksamen Kombination von Aminosäuren, Vitaminen und Enzymen, die den Stoffwechsel der blühenden Pflanze ankurbeln. Die bioaktiven Inhaltsstoffe regen den Stoffwechsel noch zusätzlich an, was gerade während der Blütephase sehr wichtig ist. Dadurch produzieren die Pflanzen mehr Fruchtgewebe und -zucker, was nicht nur den Geschmack, sondern auch das 'High' des Endprodukts entsprechend verbessert. Diese einzigartige Formel ist sowohl für den In- als auch für den Outdooranbau geeignet.

Bio RHIZOTONIC



Der kräftigste Wurzelstimulator für den biologischen Anbau

Bio RHIZOTONIC ist ein 100% natürlicher und für den biologischen Anbau zertifizierter Wurzelstimulator (OMRI). Bio RHIZOTONIC enthält eine Reihe von Vitaminen, wie z. B. Vitamin B1 und B2. Es fördert die Bildung von (Haar)Wurzeln und Wurzelspitzen und erhöht die Widerstandskraft der Pflanze. Dadurch entsteht ein kräftiges Wurzelsystem, das es der Pflanze ermöglicht, mehr Nährstoffe

aufzunehmen und schneller zu wachsen. Bio RHIZOTONIC hat eine deutlich vitalisierende Wirkung auf die Pflanze.

Durch Bio RHIZOTONIC kommt es zu einer schnelleren Einwurzelung der Pflanze im Boden, weswegen Bio RHIZOTONIC unter anderem ein ideales Mittel für gestresste Pflanzen, wie gerade umgetopfte Stecklinge, ist. Außerdem fördert und stärkt Bio RHIZOTONIC die Entwicklung von Pflanzen, die kränklich aussehen oder schlecht gedeihen.

ANNA
for growth and bloom

Einer der Bestandteile von Bio Flores ist Hopfen. Da Bio Flores Hopfenextrakte enthält, versorgt es die Pflanze in einem für schnell wachsende Pflanzen natürlichen Verhältnis mit den von ihr benötigten Mineralstoffen. Neben diesen Mineralstoffen enthält Hopfenextrakt auch Substanzen wie Lupulin, Luparol, Lupulon und Humulon, die für zusätzliche Blühkraft sorgen.

... **bis zum Ende.**

100% biologischer Anbau mit BIOCANNA

Die einzige biologische Marke, die sowohl für die Wachstums- als auch für die Blütephase zertifizierte Produkte bietet.

Organisch-Produkte

BIOCANNA, die 2003 neu eingeführte Marke von CANNA stellte die erste zertifizierte Produktreihe für einen biologischen Anbau von schnell wachsenden Pflanzen dar. Bis heute ist BIOCANNA nach wie vor die einzige Produktreihe, die es möglich macht, sowohl in der Wachstums- als auch in der Blütephase rein biologische Mittel einzusetzen. Biologisch gezüchtete Pflanzen passen besser in die Lebensanschauung einer großen Gruppe von Konsumenten. Auch für den Anbau von schnell wachsenden Pflanzen für medizinische Zwecke ist BIOCANNA der Ausweg, der es ermöglicht, im kontrollierten Anbau ein gesundes Produkt zu erzeugen.

Erhöhte Biodiversität

BIOCANNA enthält organisch gebundene Nährstoffe, die - im Gegensatz zu Mineraldüngern - die Biodiversität der Mikroflora im Gleichgewicht halten. Dadurch wird die Verbreitung von bodenpathogenen Mikroorganismen auf natürliche Weise bekämpft und die Widerstandskraft der Pflanze erhöht. Dies trägt einerseits zur Gesundheit der Pflanze und andererseits zu qualitativ hohen Erträgen bei.

100% Biologisch

Biologisch bedeutet, dass allen Lebewesen und Pflanzen Respekt entgegen gebracht wird. Biologisch angebaute Produkte sind gesunde Produkte mit besserem Aroma, weil sie ohne Kunstdünger oder chemische Schädlingsbekämpfungsmittel gezüchtet wurden. BIOCANNA-Produkte werden speziell für den Anbau auf Erde entwickelt und sind garantiert 100% biologisch.